



01.06.2023 - 31.12.2023



SÜRDÜRÜLEBİLİRLİK
RAPORU



İçerik

1. Rapor Hakkında.....	2
2. Tesis Tanıtımı ve Tesis Özellikleri	2
3. Sürdürülebilirlik Ekibi	3
4. Çevre Etkilerinin Azaltılması	4
5. Personel ve Çalışma Hayatı.....	4
6. Yapılan Sosyal Çalışmalar	5
7. Kültürel Çalışmalar	5



1. Rapor Hakkında

ŞEREF HOTEL olarak 2023 yılı itibariyle sürdürülebilirlik çalışmalarımıza başladık. Bu doğrultuda gerçekleştirdiğimiz gelişmeyi; yönetimimiz, çalışanlarımız, konuklarımız, tedarikçilerimiz ve diğer tüm partnerlerimiz ile paylaşmayı ve böylece bu noktada yaratacağımız farkındalığı artırarak, ortak hedef ve başarılarla dönüştürebilmeyi amaçlamaktayız.

Bu hazırlanan sürdürülebilirlik raporu Haziran 2023 – Aralık 2023 yılı aralığındaki verileri içermektedir.

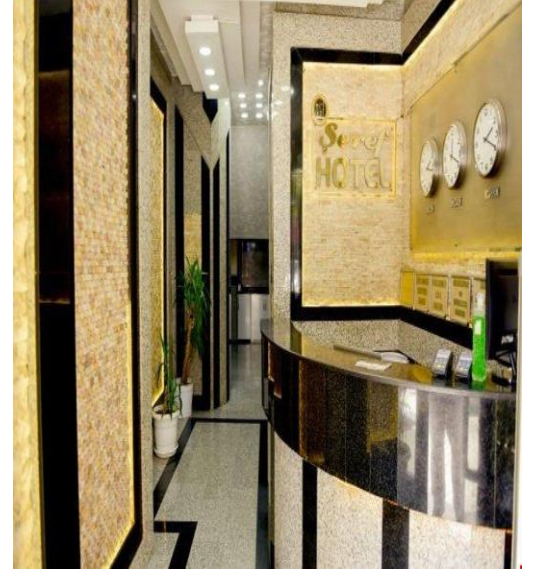
2. Tesis Tanıtımı ve Tesis Özellikleri

ŞEREF HOTEL ; Yalı caddesi mevkiinde yer almaktadır. Merkezi konumu ile ön plana çıkan ŞEREF HOTEL, sizleri özenle dizayn edilmiş 21 odası ile ağırlamaktadır. Odalar siz değerli misafirlerin ihtiyaçları ve konforu düşünülerek dizayn edilmiştir. Oda Kahvaltı Hizmeti konseptlerinde hizmet sağlayan tesiste, yeme-içme faaliyetleri ekstra ücrete tabii tutulmaktadır. ŞEREF HOTEL, merkezi bir konumda olup birçok turistik ve tarihi alana yürüme mesafesindedir. Ayrıca tesis; Merkezi bir lokasyonda olup, Bostancı'dan, Yenikapı'dan, Kartal'dan, Kadıköy'den, Sirkeci'den, Pendik'ten Yalova'ya çeşitli seferler yapılmaktadır. Yalova seyahatinde Yürüyen Köşk'ü (2, 3 km) görmek isteyenler için çok uygun olan Seref Hotel, bu turistik yere yalnızca kısa bir mesafededir.

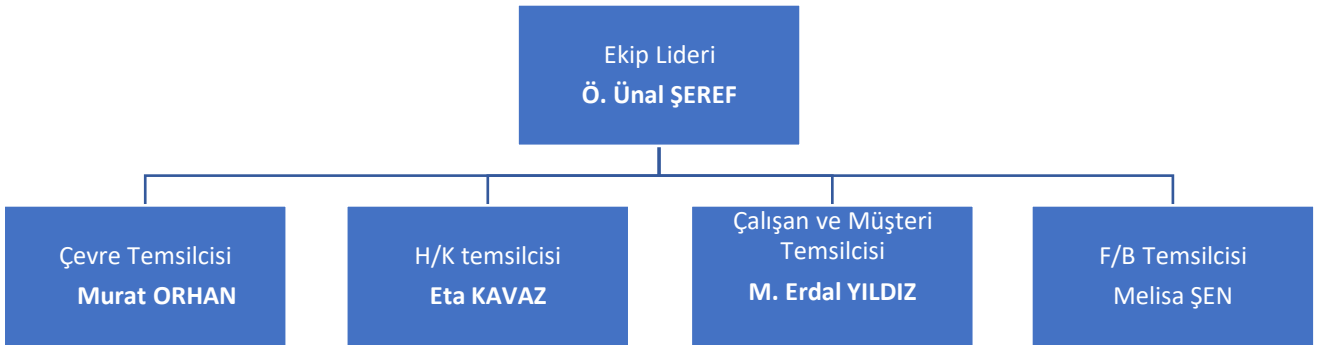
Yalova seyahatindeyken, Seref Hotel'e kısa bir yürüyüş mesafesindeki restoranlara uğramak iyi bir fikir olabilir, mesela Tike (0, 9 km), iki tek meyhanesi (0, 6 km) ve ALTIN BALIK MARIN RESTORANT (0, 6 km).

Seref Hotel'de konaklarken, Yalova'nın sunduğu zengin deneyimlerin tadını doyasıya çıkaracağınızı umuyoruz.





3. Sürdürülebilirlik Ekibi



4. Çevre Etkilerinin Azaltılması

ŞEREF HOTEL hizmete girdiği OCAK 2021 tarihinden beri çevreye duyarlı sıfır atık sistemi ile çalışan ve bunu sertifikalandırma amacı ile değil şirket politikası olarak belirlemiş bir tesis konumundadır.

Tesisimizin yapım aşamasında enerji verimliliği açısından tüm alanlar led teknoloji ile aydınlatılmış , genel alan ve koridorlarda sensörler kullanılmıştır. Isıtma sistemi doğal gaz kombi dış alan sensörleri ile otomatik olarak devreye girmekte veya devre dışı kalmaktadır. 2 adet yedekli brülör sıcak su kazanları ile odalarımızda ve genel alanlarımızda anlık sıcak su verilmekte misafirlerimiz ve personelimiz musluklarını açtıkları anda sıcak suya ulaşabilmektedirler. Böylece sıcak su bekleme sırasındaki su israfı olmamaktadır. Odalarımızdaki duş başlıkları robot sistem olup maximum su tasarrufu ile misafirlerimiz duşlarını almaktadırlar. Odalar ve tüm genel alanlarımızdaki WC'lerimizde rezervuarlar su tasarruf ayarlı olarak kullanılmaktadır. Ayrıca kalorifer tesisatımız brülörden odalara su sistemli olup kış döneminde klima kullanımını en az düzeye düşürülmektedir.

Tüm personel bu konuda eğitilmiş ve uyarılmıştır.

Tesisimizde kullanılan temizlik malzemeleri ve yiyecek içecek ürünleri toplu olarak alınmakta yüksek oranda tesise yakın yürüme mesafesindeki marketlerden alınmaktadır. Temizlik ürünü seçimlerimizde kimyasal oranı düşük malzemeler kullanılmakta Arap sobunu sirke karbonat karışımını doğala ürünler kullanılmaktadır.

Tesis genelinde iç yazışma ve bilgilendirmeler departmanlar ve idareciler arasında telefonlarda kurulmuş mesajlaşma gurupları ile yapılarak kağıt tasarrufu yapılmaktadır. Ayrıca ön büro departmanı ve yönetim ofisi yazıcılarında geri dönüştürülmüş kağıtlar kullanılmakta olup müsvedde kağıtlar ise değerlendirilmektedir.

5. Personel ve Çalışma Hayatı

ŞEREF HOTEL 'in Tüm personel ve yöneticileri sadece mesleki olarak değil Diksiyon ve Türkçenin Etkin Kullanılması , Etkili Takım Olma , İşletmelerde Kriz Yönetimi , Kurum Kültürü , Satış ve Müşteri ilişkileri



konusunda da eğitimlere tabi tutulmuş sadece tesisimizde değil tesis dışındaki çalışma hayatlarında da başarılı olabilecek birey haline gelmeleri sağlanmıştır.

6. Yapılan Sosyal Çalışmalar

ŞEREF HOTEL hizmete girdiği günden itibaren gerek doğaya saygı, gerek hayvan hakları gerekse kadın hakları özgürlükler konusuna azami önemi veren bir tesis konumundadır. Tüm personelimize gerek tesis içinde gerekse tesis dışında her türlü destek verilmektedir. Onların aile hayatları sosyal hayatları topluma faydalı bireyler olması, daha sonraki çalışma hayatlarında başarılı turizmci olmaları için ortak çalışmalar yapılmaktadır. Departman içlerinde alınan tüm kararlar üst yöneticiler ve departman personeli ile birlikte çalışılarak hayata geçirilmektedir. Departmanlar arasında belirli dönemlerde personel değişimleri ile tüm personelin diğer departmanlarda eğitilerek hem çalışma hayatlarına extra katkıları sağlanmış hem de tüm personelin birbiri ile kaynaşması sağlanmaktadır.

Otelin müsait olduğu uygun dönemlerde personelin ve ailelerinin tesisi kullanmalarına izin verilmiş böylece personelin tesise aidiyet (sahiplenme) duygusu güçlendirilmiştir.

7. Kültürel Çalışmalar

ŞEREF HOTEL bulunduğu konum itibarı ile Yalova' nın tüm izlerini içinde yaşamakta ve yaşatmaktadır. Geçen bir yıl zarfında konaklayan misafir portföyü değerlendirildiğinde %70 oranında misafirlerimiz Yalova doğal güzellikleri ve kültürünü gezmek öğrenmek ve ziyaret etmek için Yalova'yı tercih etmektedirler. Misafirlerimizin gelmeden önce yapmış oldukları rezervasyonlar ve konaklama süreleri arasında geceleme anlamında farklar oluşmaktadır. Rezervasyonlarda 1,80 geceleme/gün olan oranın ; konaklama sırasında 2,50 geceleme/gün'e yükselmesi misafirlerimize verilen güzel hizmetin yanında bölgenin cazibesinin yüksek olması etkindir.

